



TECHVOX 103X

Yüksek Performanslı
Seramik Yapıştırma Harcı



Özellikleri

- Esnek ve yapışma mukvemeti yüksek
- Yüksek Performanslı
- Kayma yapmaz
- Yukarıdan aşağı döşeme imkanı sağlar.



TS EN 12004 C1TE Sınıfına Uygundur.
C: Çimento Esaslı
1: Normal Sertleşen
T: Kayma Özelliği Azaltılmış
E: Uzatılmış Çalışma Süresi

Ürün Tanımı

Çimento esaslı, tek bileşenli, polimer katkılı esnek, yüksek performansa ve stabiliteye sahip bir yapıştırma harcıdır.

Yüzey Hazırlığı

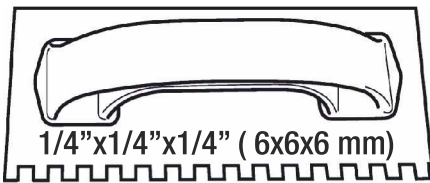
- Uygulama yapılacak yüzeyler temiz ve sağlam olmalıdır. Yüzeyde toz, yağ, kir ve yapışmayı engelleyici malzemeler yüzeyden temizlenmeli, harç çimento vb. kalıntılar yüzeyden kazınmalıdır.
- Derinliği 2 cm den fazla olan yüzey hatalarının tamiri en az 1 gün öncesinden yapılmış olmalıdır.

Kullanım Alanları

- Seramik, traverten, doğal taş
- Mozaik, dekoratif tuğla gibi malzemelerin dikey ve yatay banyo, mutfak, beton, sıva, şap gibi yüzeyler üzerinde uygulamasında mükemmel sonuç verir.
- Dış ve iç çephelede cam mozaik kaplamasında, derzlerin doldurulmasında, cam tuğla uygulamaları için uygundur.
- Kayma yapmaz, kullanımı kolaydır.
- Mevcut seramik üzeri seramik yapıştırma uygulamalarından önce yüzey 133P Pürüzsüz Yüzey Astarı ile astarlanmalıdır.

Uygulama

- Yüzeyde yapışmayı önleyecek tüm maddeler temizlenmelidir. Aksi halde olumsuz sonuçlanabilir.
- Uygulama yapılacak kısımlar tamir edilmelidir.
- Malanın düz kısmı ile daha iyi bir yapıştırma yüzeyi elde etmek için harç, yüzeye yayıldıktan sonra karo ebadına uygun olarak seçilmiş malanın ebadına uygun olarak taraklanmalıdır.
- 40x40 cm ve daha büyük ebatlı kaplama malzemelerinin uygulamasında yoğun yaya ve yük trafiğinin olduğu yerlerde yapılacak uygulamalarda kombin yapıştırma yöntemleri tercih edilmelidir.
- Taraklanan harç üzerine kuvvet uygulanan karolar 20 Dakika içerisinde yapıştırılmalıdır. Yüksek sıcaklık, düşük nem, rüzgar gibi uygun olmayan ortam şartlarında yapılan harcın üzerine yapıştırma işlemi yapılmamalı, harç yüzeyden kaldırılmalıdır.

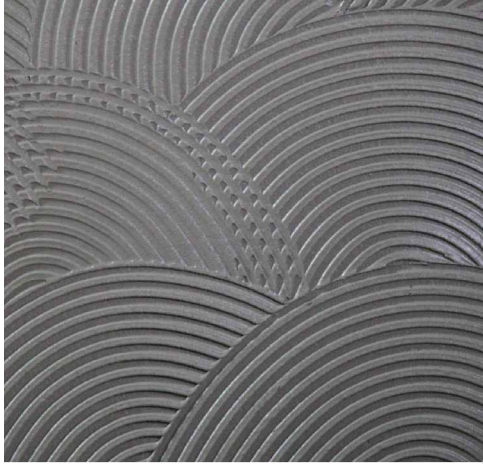


Coverage / Tüketim
85-100 sqft / 6-8 m²

Karışım Oranları

Temiz ve yuvarlak formulu bir kaba 6,5 -7,5 Lt temiz su konulur, 25 kg lık toz ürün yavaş yavaş ilave edilerek, topak kalmayacak şekilde, homojen bir görüntü oluncaya dek karıştırılmalıdır. Karışım düşük devirli mikser yardımıyla yapılmalıdır. Taze harç 5 dk. Dinlendirildikten sonra, uygulama öncesinde tekrar karıştırılmalıdır.





TECHVOX 103X

Yüksek Performanslı
Seramik Yapıştırma Harcı

TILE SIZE / KARO EBATI	TYPICAL TROWEL / TARAK ÖLÇÜSÜ	COVERAGE / TÜKETİM
< 25 cm2 (<0.02 sq. ft.)	3 mm - 1/8"	7.00 - 8.00 m2 - 75 to 99 sq. ft.
25-100 cm2 (0.02-0.1 sq. ft.)	4 mm - 5/32"	6.00 - 7.25 m2 - 60 to 80 sq. ft.
100-400 cm2 (0.1-0.5 sq. ft.)	6 mm - 1/4"	4.50 - 6.25 m2 - 45 to 65 sq. ft.
400-1600 cm2 (0.5-1.5 sq. ft.)	8 mm - 5/16"	4.00 - 5.25 m2 - 40 to 45 sq. ft.
> 1600 cm2 (>1.5 sq. ft.)	10 mm - 1/2"	3.00 - 4.80 m2 - 30 to 45 sq. ft.

Depolama

- En fazla 10 kat istiflemeli ve kuru ortamda depolanmalıdır.

Ambalaj

- 25 kg kraft torba.

Görünümü

- Beyaz veya Gri renkli toz

Raf Ömrü

- Açılmamış ambalajın'da kuru ortamda 12 ay

BARCODE	ITEM NO	TYPE
643845887513	AT7513	Gray 25 Kg.
643845888138	AT8138	White 25 Kg.

Dikkat!

- +5°C'nin altında ve +35°C'nin üzerindeki sıcaklıklarda uygulamadan kaçınınız.
- Harca katılan su miktarına dikkat ediniz.
- Kullanma süresi geçmiş harca kesinlikle toz ve su ilavesi yapmayınız.
- Malzemede kabuklaşma olması durumunda malzemenin tekrar ıslatılması önerilmez

Teknik Özellikler

23°C ve %50 Bağıl Nem

Uygulama Bilgileri

Uygulama Sıcaklığı	(+5°C) - (+35°C)
Karışım Oranı	6,5 - 7,5 lt su / 25 kg toz
Kap Ömrü	6 saat
Açık Bekletme Süresi	En az 30 dk. sonra $\geq 0,5$ N/mm ²
Kullanıma Alma Süresi	Duvarda 8 saat - Zeminde 1 gün
Tüketim	3-5 kg/m ²

Performans Bilgileri

Yapışma Mukavemeti	(EN 1348)
Başlangıç	$\geq 0,5$ N/mm ²
Suya Daldırdıktan Sonra	$\geq 0,5$ N/mm ²
Isıyla Yaşlandırıldıktan Sonra	$\geq 0,5$ N/mm ²
Donma - Çözünme Çevrim Sonrası	$\geq 0,5$ N/mm ²
Sıcaklık Dayanımı	(-40°C) - (+80°C)
Tehlikeli Maddeler (EN 12004)	Güvenlik Bilgi Formu'na bakınız.
Yangına Tepki	A1

Güvenlik

- Ürün uygulaması sırasında lastik eldiven kullanılması tavsiye edilir.
- Ürün direkt olarak solunmamalıdır. Gerekli durumlarda toz maskesi kullanılmalıdır.
- Ürünler çocukların ulaşamayacağı yerlerde saklanmalıdır.
- Gerekli durumlarda doktorlara danışılmalıdır.
- R38** Cildi tahriş eder.
- R41** Ciddi göz hastalıkları tehlikesi Krom VI içerir. Alerjik tepkime gerçekleşebilir.
- R43** Cilt ile temasta hassasiyet oluşturabilir.
- Çocukların ulaşabileceği yerlerden uzak tutun.
- S22** Tozları solumayın.
- S24/25** Göz ve cilt temasından sakının.
- S26** Göz ile temasında direk bol su ile yıkayın ve doktora başvurun.
- S37/39** Yutulması halinde direk doktora başvurun, ürün kabını ve etiketi gösterin

- Belirtilen süreler 20 °C yüzey ve ortam sıcaklığında geçerlidir, düşük ısıda süre uzar, yüksek ısıda süre kısalır.,
- Ürünün amacının dışında kullanılması ya da yukarıda belirtilen uygulama şartları ve önerilerine uyulmaması halinde oluşabilecek uygulama hatalarından VOX Yapı Kimyasalları San. ve Tic. Ltd. Şti. sorumlu değildir.

VOX YAPI KİMYASALLARI SAN. VE TİC. LTD. ŞTİ.

Hacı Yusuf Mescit Mh, Hilal Cd. No: 100/1 42030 Karatay / KONYA / TURKEY

+90 532 111 0 869 info@voxyk.com

Zhejiang / CHINA
+86 189 5849 3722
info@voxyk.com

Antwerpen / BELGIUM
+32 3 830 1016
Info@voxyk.com

Houston / USA
+1 713 307 54 91
info@voxchem.com

Florida & East Coast / USA
+1 407 342 33 39
info@voxyk.com

Erbil / IRAQ
+90 530 244 97 66
info@voxyk.com

Libya / BAYDARSAN
+90 532 603 01 79
info@voxyk.com

France / STONE
+33 6 48 065821
info@voxyk.com



WhatsApp



Uyg. Video



Web Site