



# AQUAVOX 405X

UV Dayanımlı İki Bileşenli  
Tam Esnek Su Yalıtım Harcı



WhatsApp Uyg. Video

## Özellikleri

- UV Dayanımlı
- Akrilik Dispersiyonlu
- Tam Elastik
- Emülsiyon Polimer Esaslı
- İçme suyu depolamasında uygun özelliğe sahip



TS EN 1504-2  
UYGUNDUR

Water Proof  
UV Protection

## Ürün Tanımı

Süper elastik beyaz çimento esaslı, iki bileşenli, UV dayanımlı, esnek, tuzlara ve karbondioksit karşı etkin bir engel oluşturan su yalıtım ürünüdür.

## Yüzey Hazırlığı

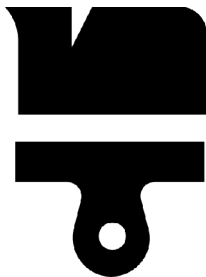
- Yüzey temiz, nemli, düzgün ve sağlam olmalıdır.
- Yüzeydeki önemli bozukluk veya delikler AQUAVOX LATEX 405X uygulamasından min. 24 saat önce REPAIRVOX 15R TAMİR HARCİ ile onarılmalıdır.
- Brüt beton, çimento bazlı sıva gibi çok gözenekli yüzeyler temiz su ile ıslatılmalı ve yüzey nemli kalacak şekilde su tabakası yok olana kadar beklenmelidir.

## Kullanım Alanları

- Konutlar, alışveriş merkezleri, hastaneler,
- Hafif yaya/yük trafiğine maruz kalan teras, balkon ve çatılarda
- Temel yalıtımında ve istinat duvarlarında,
- Kaplıca ve hamam gibi tesislerde,
- Su depoları, yüzme ve süs havuzları,
- Teraslarda (üzeri korunmak şartı ile),
- Banyo, wc, balkon gibi ıslak hacimler,
- Metro, tünel, baraj, otoyol gibi mühendislik yapılarında suyun geldiği yönden uygulanır.

## Uygulama

- Kesinlikle yabancı malzemeler ilave edilmemelidir.
- Uygulama yapılacak kısımlar tamir edilmelidir.
- Karışım içerisinde sadece kendi sıvısı kullanılmalıdır. Kesinlikle su ilave edilmemelidir.
- Kaplama işlemi sırasında yalıtım malzemesine mekanik olarak zarar verilmemesine dikkat edilmelidir.
- Mekanik darbelere maruz kalabilecek yüzeylerde AQUAVOX 405X üzerine seramik gibi koruyucu en az 2 kat yapılmalıdır.
- Dinlendirildikten sonra dolgu tekrar 1-2 dk daha karıştırılarak hazır hale gelir.
- Hazır olan harç 2 saat içerisinde tüketilmelidir.
- Uygulamadan hemen sonra, henüz sertleşmeden, ekipmanlar su ile temizlenmelidir.

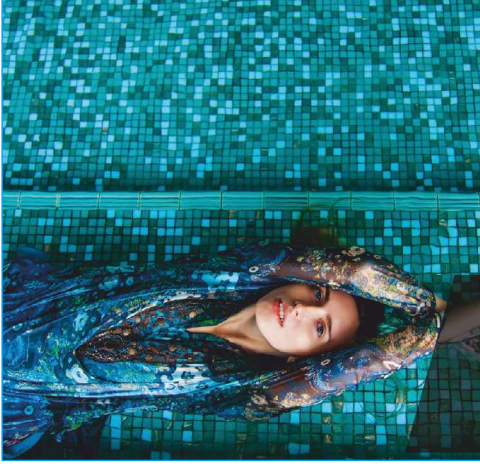


Coverage / Tüketim  
1.7 kg/m<sup>2</sup>

## Karışım Oranları

Her bir kat için 10 Lt. B sıvı bileşene 22.67 kg'lık A toz bileşen yavaş yavaş ilave edilerek düşük devirli bir mikser yardımı ile homojen bir kıvama gelinceye kadar yaklaşık 2-3 dakika karıştırılmalıdır.





# AQUAVOX 405X

UV Dayanımlı İki Bileşenli  
Tam Esnek Su Yalıtım Harcı



## Depolama

- En fazla 10 kat istifli, kuru ortamda depolanmalıdır.

## Ambalaj

- 22,7 Kg kraft torba, 10 litre karışım sıvısı

## Raf Ömrü

- Açılmamış ambalajın'da kuru ortamda 12 ay

BARCODE	ITEM NO	TYPE
643845887698	Wu7698	22.7 Kg
643845894511	WU4511	10 Lt.

## Teknik Özellikler

23°C ve %50 Bağıl Nem

### Uygulama Bilgileri

Uygulama Sıcaklığı	(+5°C) - (+35°C)
Karışım Oranı	10 lt sıvı / 22,7 kg toz
Karıştırma	~3 dk. Maks. 500 devir/dk. karıştırıcı ile
Kap Ömrü	3 saat
Katlar Arası Bekleme Süresi	5 - 6 saat
Kullanıma Alma Süresi	1 hafta
Tüketim	1,7 kg/m <sup>2</sup> (1 mm kalınlık için)

### Performans Bilgileri

Su Geçirimsizlik (3 mm kalınlık için)	7 bar (pozitif)
Yapışma Mukavemeti (EN 1542)	≥ 1,00 N/mm <sup>2</sup>
Buz Çözücü Tuz Etkisi Olmaksızın Yapışma Mukavemeti	(EN 13687-3/ EN 1542)
Isıl Yaşlandırma Sonrası Yapışma Dayanımı (EN 1062-11/EN 1542)	≥ 1,00 N/mm <sup>2</sup>
Su Buharı Geçirgenliği (EN ISO 7783)	Sınıf I; Sd < 5 (Sd: Eş değer hava tabakası kalınlığı)
Kapiler Su Emme Değeri (EN 1062-3)	< 0,1 kg/m <sup>2</sup> h <sup>0,5</sup>
Sıcaklık Dayanımı	(-30°C) - (+80°C)
Yangına Tepki	Avrupa sınıfı Bs1d0
Çatlak Köprüleme (21°C; EN 1062-7)	≥ 2,5 mm (A5)
Klor İyonu Difüzyonu (ASTM C1202)	≤ 200 Coulomb (Sınıf: Çok düşük geçirgenlik)
Karbondiyoksit Geçirgenliği (EN 1062-6)	Sd > 50 m (Sd: Eş değer hava tabakası kalınlığı)
Esneklik	Ekstra esnek

## Dikkat!

- +5°C'nin altında ve +35°C'nin üzerindeki sıcaklıklarda uygulamadan kaçınınız.
- Karışım için sadece kendi sıvısı kullanılmalıdır.
- Uygulamadan sonra direk güneş ışığı, şiddetli rüzgar, yüksek hava sıcaklığı (+35 °C üzeri) yağmur ve don gibi olumsuz hava koşullarına karşı korunmalıdır.
- Kullanma süresi geçmiş harca kesinlikle toz ve sıvı ilavesi yapmayınız.
- Ahşap, sunta, mdf, kontrplak , PVC ve metal yüzeylere uygulamayınız.

## Güvenlik

- Ürün uygulaması sırasında lastik eldiven kullanılması tavsiye edilir.
- Ürün direkt olarak solunmamalıdır. Gerekli durumlarda toz maskesi kullanılmalıdır.
- Ürünler çocukların ulaşamayacağı yerlerde saklanmalıdır.
- Gerekli durumlarda doktorlara danışılmalıdır.
- R38** Cildi tahriş eder.
- R41** Ciddi göz hastalıkları tehlikesi Krom VI içerir. Alerjik tepkime gerçekleşebilir.
- R43** Cilt ile temasta hassasiyet oluşturabilir.
- Çocukların ulaşabileceği yerlerden uzak tutun.
- S22** Tozları solumayın.
- S24/25** Göz ve cilt temasından sakının.
- S26** Göz ile temasında direk bol su ile yıkayın ve doktora başvurun.
- S37/39** Yutulması halinde direk doktora başvurun, ürün kabını ve etiketi gösterin

•Belirtilen süreler 20 °C yüzey ve ortam sıcaklığında geçerlidir, düşük ısıda süre uzar, yüksek ısıda süre kısalır.,  
•Ürünün amacının dışında kullanılması ya da yukarıda belirtilen uygulama şartları ve önerilerine uyulmaması halinde oluşabilecek uygulama hatalarından VOX Yapı Kimyasalları San. ve Tic . Ltd. Şti. sorumlu değildir.

## VOX YAPI KİMYASALLARI SAN. VE TİC. LTD. ŞTİ.

Hacı Yusuf Mescit Mh, Hilal Cd. No: 100/1 42030 Karatay / KONYA / TURKEY

☎ +90 532 111 0 869 ✉ info@voxyk.com

### Zhejiang / CHINA

☎ +86 189 5849 3722  
✉ info@voxyk.com

### Antwerpen / BELGIUM

☎ +32 3 830 1016  
✉ info@voxyk.com

### Houston / USA

☎ +1 713 307 54 91  
✉ info@voxychem.com

### Florida & East Coast / USA

☎ +1 407 342 33 39  
✉ info@voxyk.com

### Erbil / IRAQ

☎ +90 530 244 97 66  
✉ info@voxyk.com

### Libya / BAYDARSAN

☎ +90 532 603 01 79  
✉ info@voxyk.com

### France / STONE

☎ +33 6 48 065821  
✉ info@voxyk.com



WhatsApp



Uyg. Video



Web Site